



Diese Broschüre wird Ihnen präsentiert von

www.ras-al-khaimah.de

**Ihr deutschsprachiger Makler in Ras Al
Khaimah, Vereinigte Arabische Emirate.**

Kostenfreien Rückruf anfordern:

www.ras-al-khaimah.de/rueckrufservice/

Unverbindliche Besichtigung buchen:

www.ras-al-khaimah.de/besichtigungsservice/



JULPHARTOWERS



رحلة عبر الزمن

A WALK THROUGH TIME

تقع مدينة جلفار التاريخية، الإسم القديم لرأس الخيمة ، والتي يعود تاريخ تأسيسها الى العام ٦٩٥ بعد الميلاد ، على بعد ٤ كيلومترات الى الشمال من مدينة رأس الخيمة ، وقد ذكر عالم الجغرافيا الإدريسي ، الذي عاش في القرن الثاني عشر ، مدينة جلفار كمكان يرتبط اسمه بتجارة اللؤلؤ . ومن بين أهم ما عثر عليه في جلفار هو حبة قهوة يعود تاريخها إلى القرن الثالث عشر بعد الميلاد وهي أقدم ما تم العثور عليه في الإمارات العربية المتحدة.

Located 4 kilometres north of Ras Al Khaimah, Julfar was mentioned as a city in records dating back to 695 AD. The twelfth century geographer Al Idrisi mentioned Julfar as a place associated with pearls. One of the interesting finds from this site was a coffee bean dating from the thirteenth century AD, the earliest yet recovered in the UAE.



RAS AL KHAIMAH THE SCENIC EMIRATE

رأس الخيمة الإمارة الخلابة

Ras Al Khaimah has the most scenic and varied topography of all the seven emirates. Within its territory it combines the coast, the fertile agricultural plains, the desert and mountains. Each of these environments has given rise to different lifestyles to make up the rich and complex society that modern Ras Al Khaimah is today.

Recently, Ras Al Khaimah began an ambitious phase of development including investments in infrastructure improvement, tourism and more. It is now a modern emirate with international schools, hospitals and business hubs complemented by world-class amenities and an abundance of recreational facilities. Hiking, camping, snorkeling, scuba diving, sailing, picnicking, desert driving, and many other recreational activities are easy to organise. However, distinguishing it from other emirates is its distinctive local culture.

تتمتع رأس الخيمة بأكثر المعالم الطبيعية جمالاً وتنوعاً من بين الإمارات السبع كافة، حيث تضم أراضيها الشواطئ والسهول الزراعية الخصبة والصحراء والجبال، وقد أدى هذا التنوع في البيئات الى تنوع أساليب الحياة في هذه الإمارة، ووصولاً إلى المجتمع المتطور والغني بالثقافات الذي تتألف منه إمارة رأس الخيمة اليوم.

بدأت رأس الخيمة مؤخراً مرحلة من التطور الطموح، الذي يتضمن استثمارات تهدف إلى تطوير البنية التحتية، والقطاع السياحي، وغيره من القطاعات. تغزو رأس الخيمة اليوم إمارة عصرية، تضم مدارس دولية، ومستشفيات حديثة، ومراكز للأعمال تتمتع بتسهيلات ذات مستوى عالمي، بالإضافة إلى المرافق والتسهيلات الترفيهية العديدة، والتي تسمح بتنظيم مختلف أنواع الأنشطة الرياضية، مثل تسلق المرتفعات، والتخييم، والغوص، والإبحار في القوارب الشراعية، والنزهات العائلية، ورحلات الصحراء، والعديد غيرها من النشاطات. كما أن ما يميز إمارة رأس الخيمة عن غيرها من الإمارات الأخرى هو طابعها الثقافي المحلي المميز.



JULPHAR TOWERS



The ultimate business and residential address in Ras Al Khaimah.

The Julphar Twin Towers consists of one office tower and one residential tower complemented by extensive facilities. Perfect for an enjoyable lifestyle and convenient business, Julphar Towers will provide an ultramodern lifestyle of luxury, convenience and much more. Nature lovers can enjoy strolls along the mangroves, the creek and the beaches just minutes away from the towers. Golf aficionados can tee off from the nearby Golf Club. It will establish a new standard of living and working in Ras Al Khaimah.

أبراج جلفار

العنوان التجاري والسكني الرئيسي في رأس الخيمة.

تتألف أبراج جلفار من برج تجاري و برج سكني، تتمتع بتسهيلات ومرافق حديثة ومتميزة، حيث تتميز الشقق بقانون التملك الحر. وتوفر أبراج جلفار أسلوب حياة عصري رائع، من حيث الرفاهية ووسائل الراحة وغيرها من الميزات التي تجعل منها المكان الأمثل للسكن والعمل. فيمكن لمحبي الطبيعة التنزه بين جزر المنغروف، أو على الكورنيش المطل على الخليج والشواطئ، التي تبعد بضع دقائق عن الأبراج. كما يستطيع عشاق رياضة الغولف ممارسة رياضتهم المفضلة في نادي الغولف القريب من أبراج جلفار.



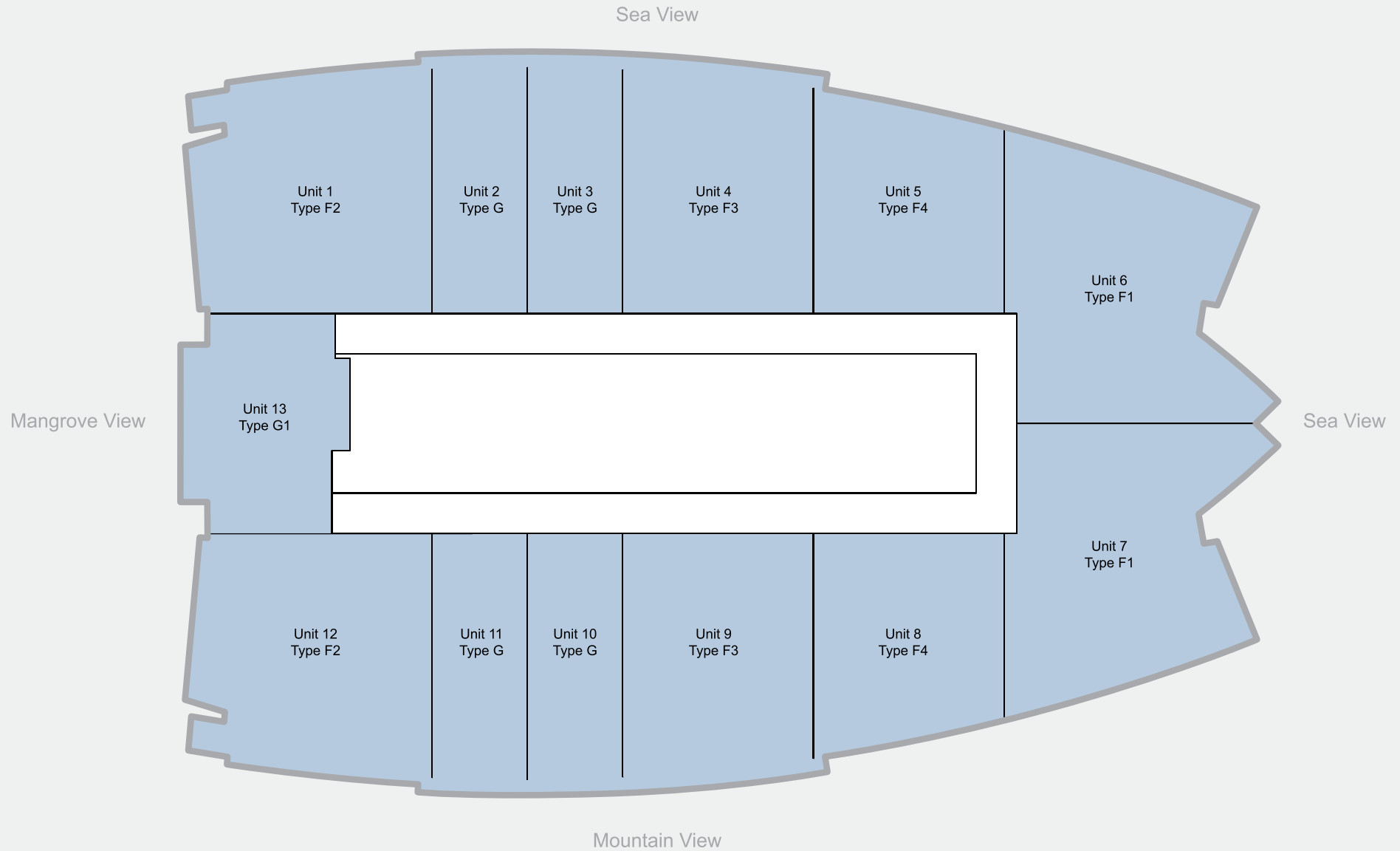
الشقق السكنية

RESIDENTIAL

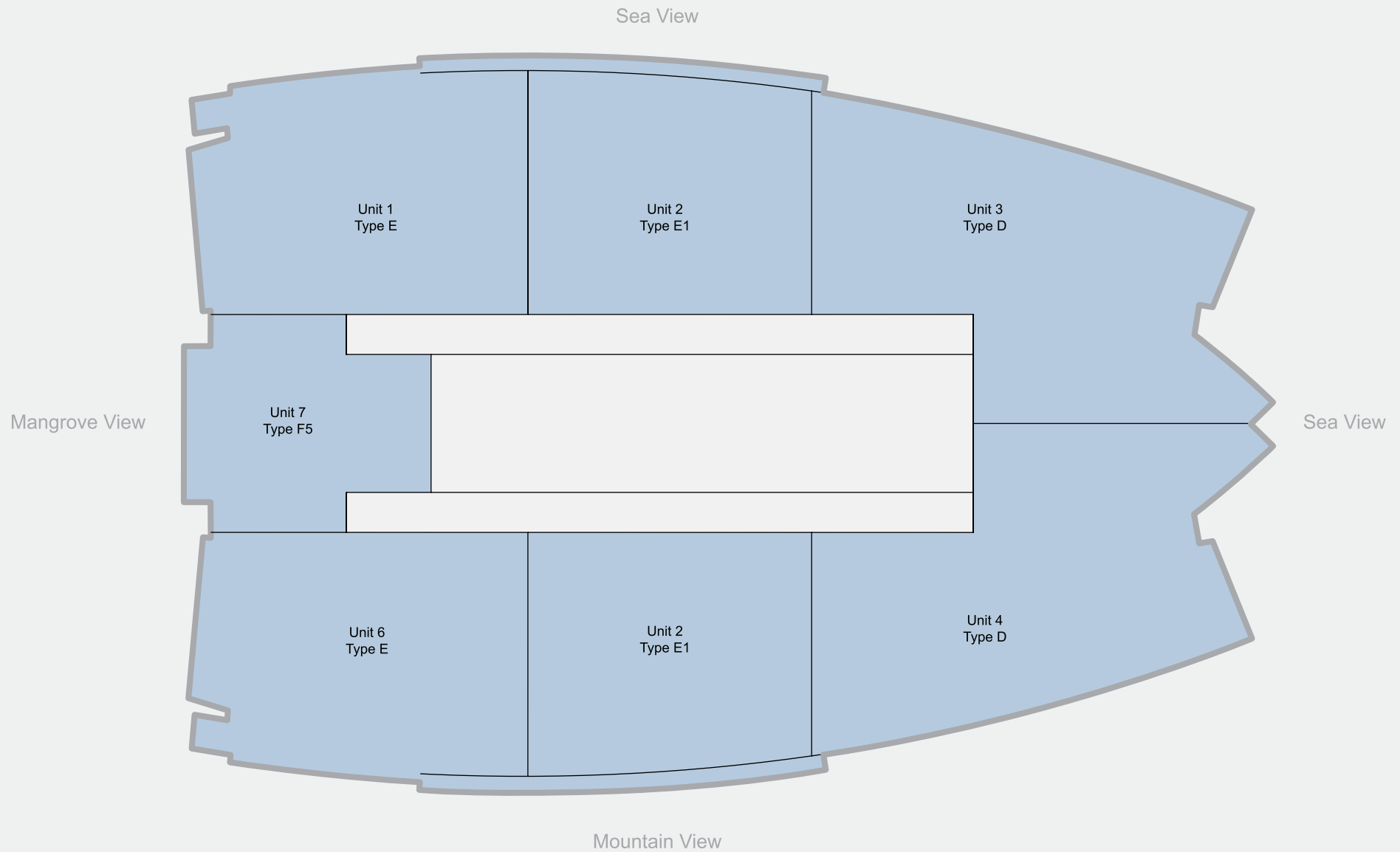
The residential spaces at Julfar Towers are a bold new interpretation of urban living today. They capture the dynamism and the grand scale of city life while enveloping you in a light-filled and peaceful haven where you can live according to your own pace and rhythm. Residents have 43 stories, 6 apartment types and 349 apartments to choose from.

تتألف الشقق السكنية التي يمكن تملكها في أبراج جلفار من ٣٤٩ شقة، ويمثل تصميمها ترجمة حديثة ومتكاملة لإسلوب الحياة العصري في المدينة، حيث تمتاز بالديناميكية ومستوى المعيشة الراقى، وتتيح لك في الوقت نفسه فرصة الاستمتاع بجو من الراحة والهدوء، حيث يمكنك العيش وفق نمطك الخاص . وبإمكانك اختيار شقتك من بين ٤٣ طابقاً تتضمن ٣٤٩ شقة من ستة مساحات مختلفة.

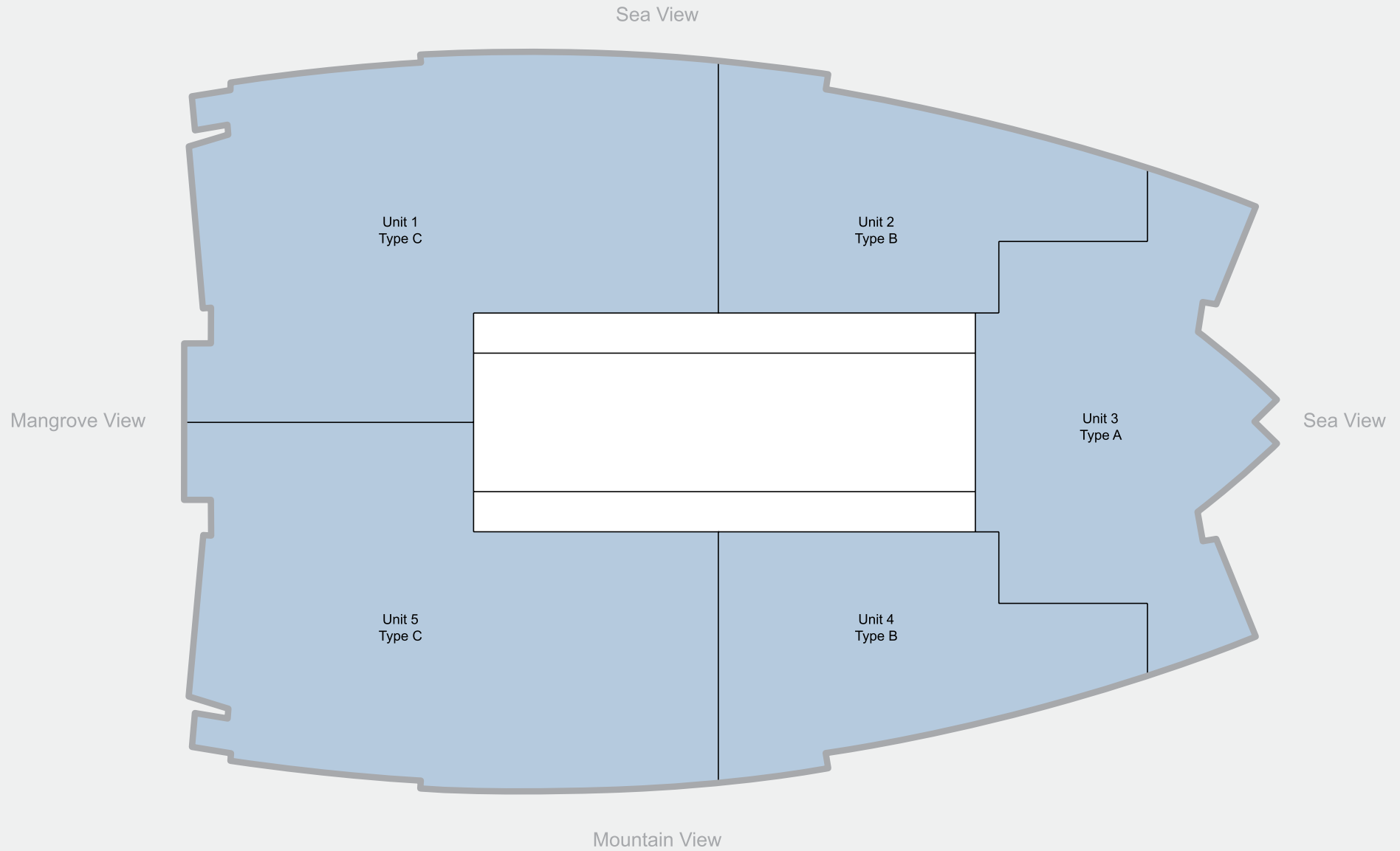
Apartment Level 3 - 17



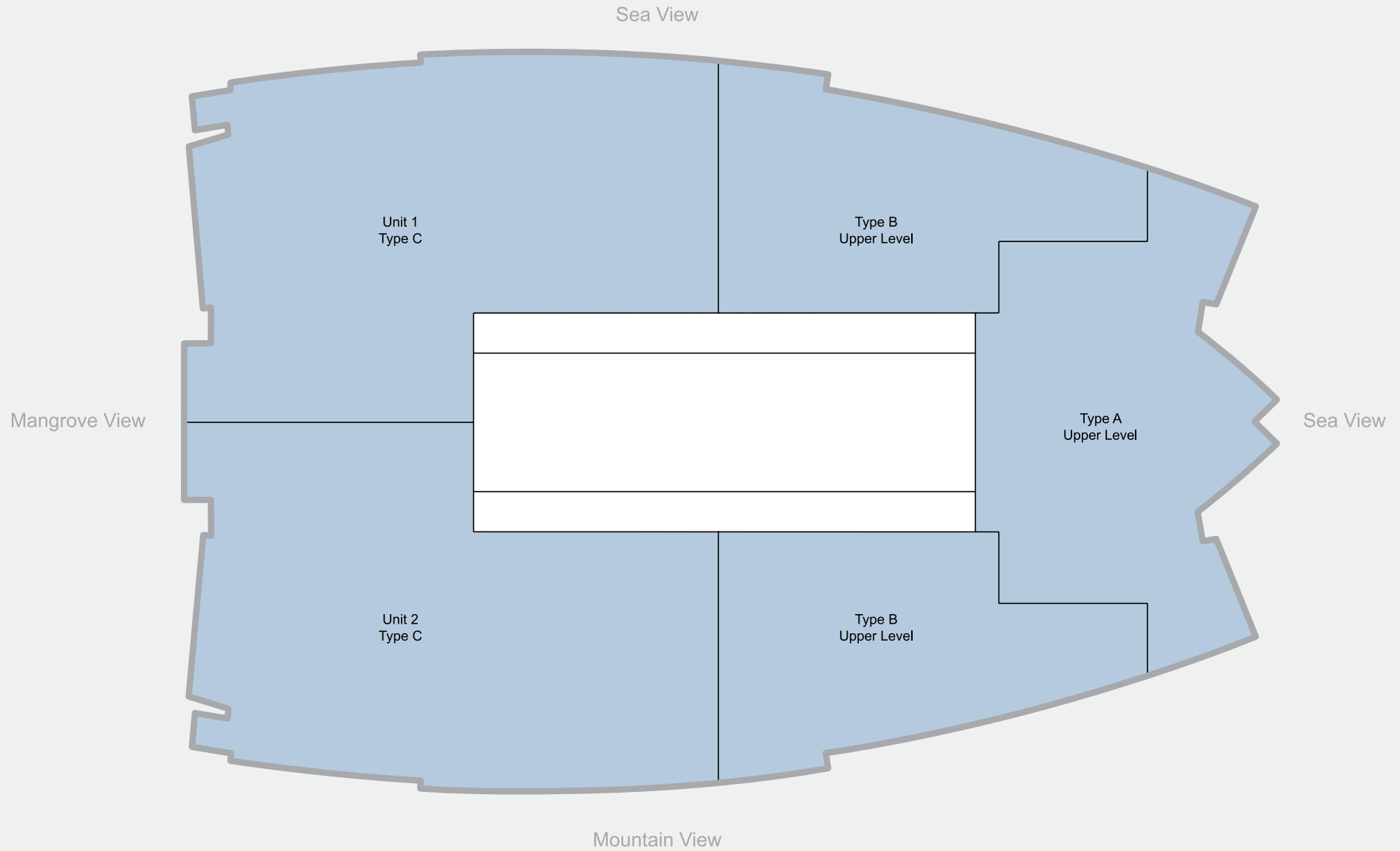
Apartment Level 19 - 38



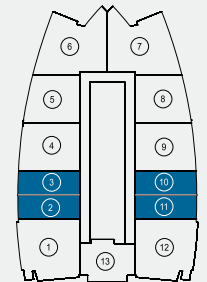
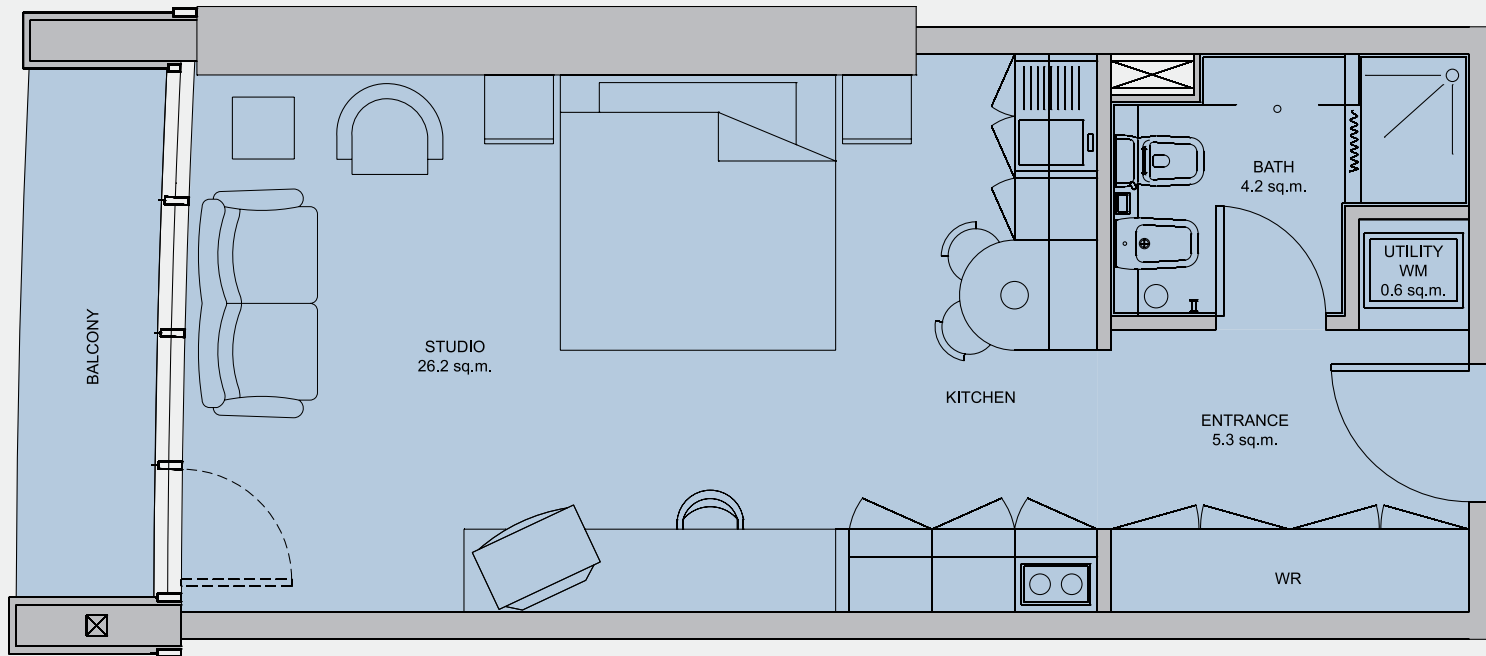
Apartment Level 39 & 41



Apartment Level 40 & 42

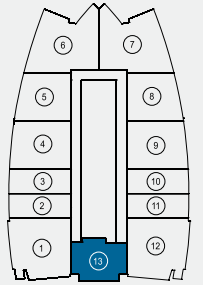
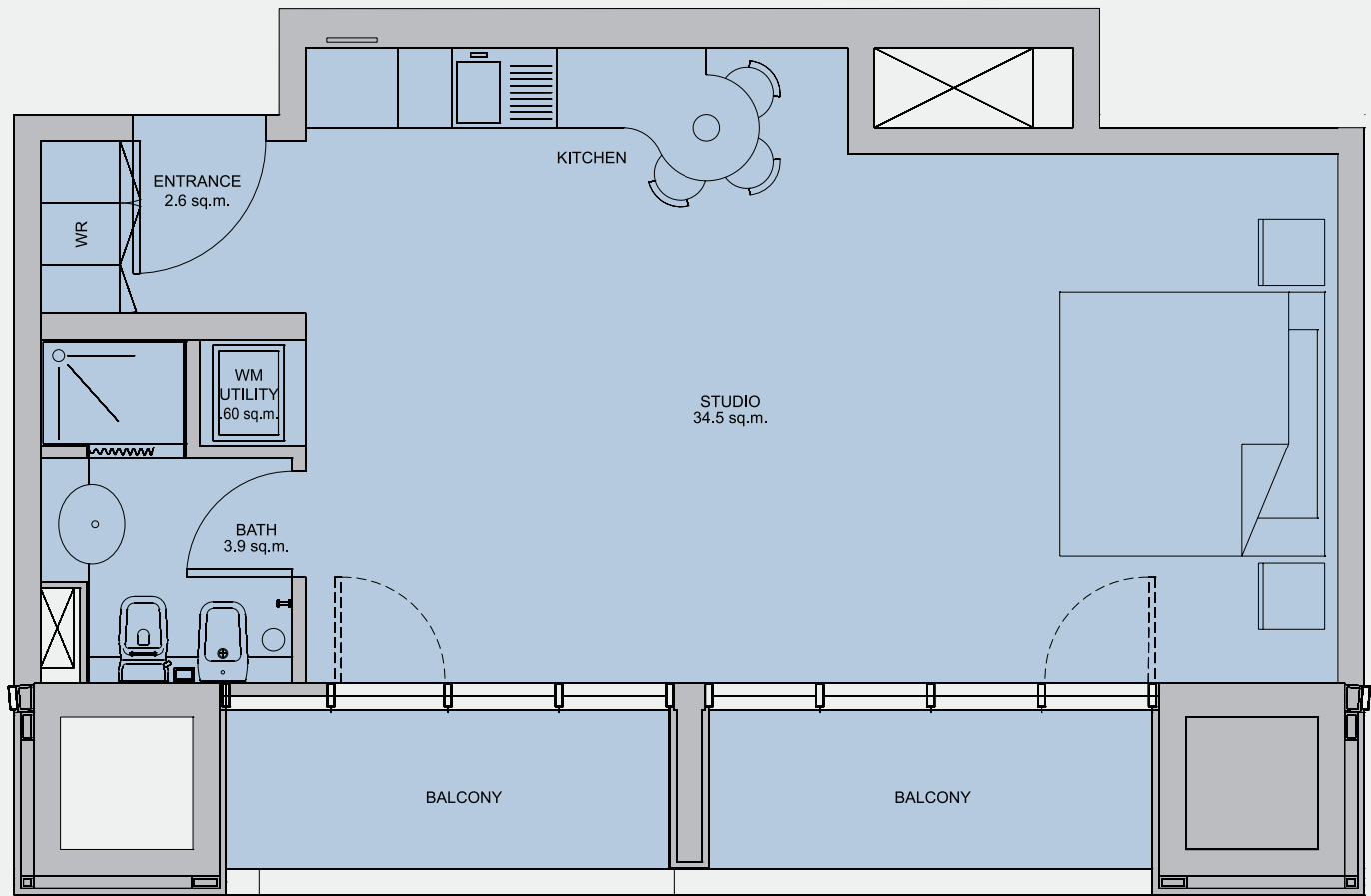


Studio Apartment - Type G



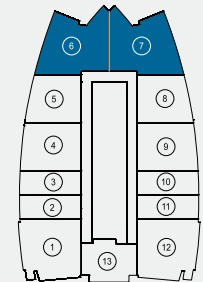
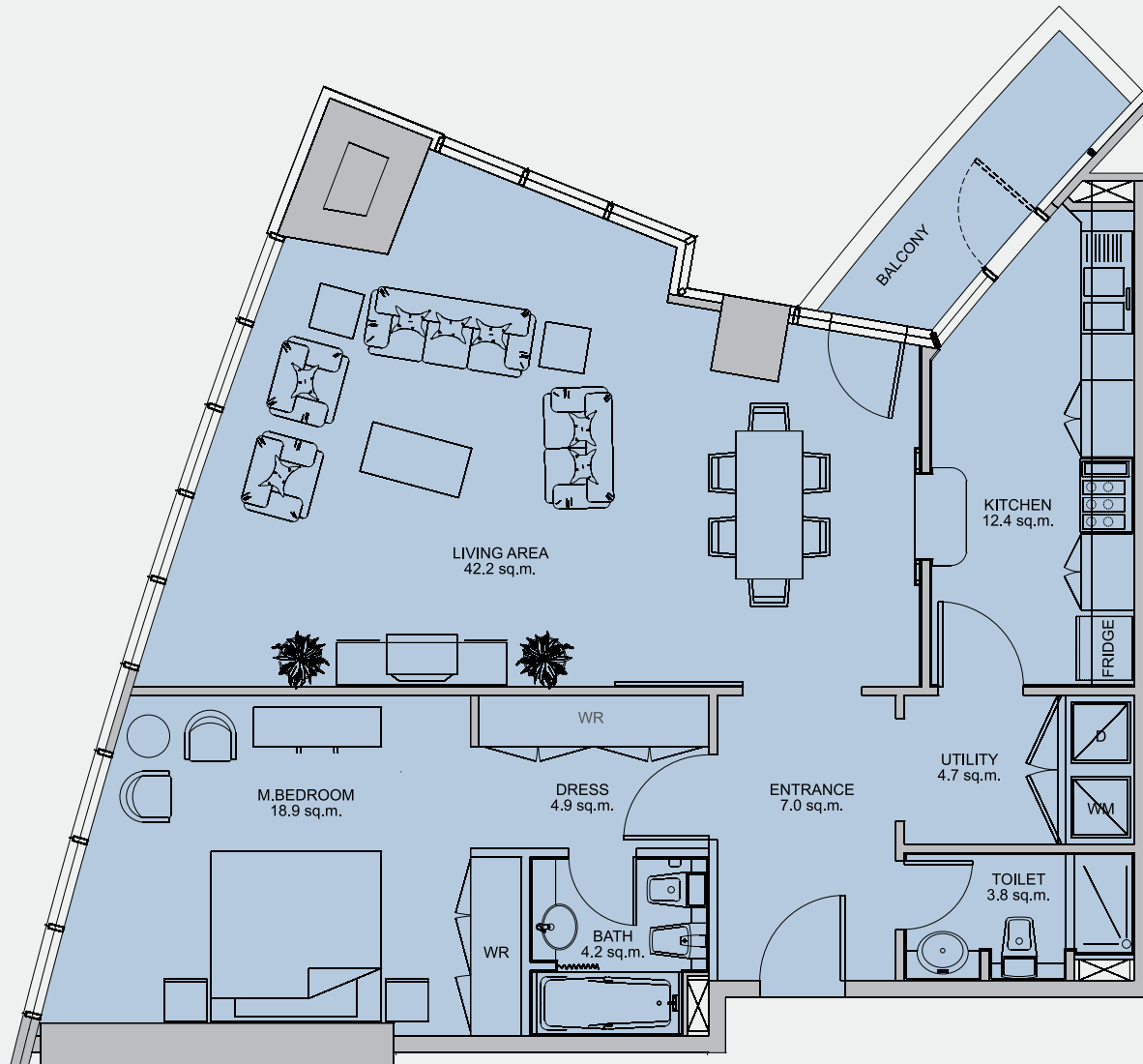
	sq. m.	sq. ft.
Indoor area	41.3	444
Balcony	5.1	55
Total area	46.4	499

Studio Apartment - Type G1



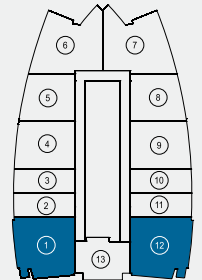
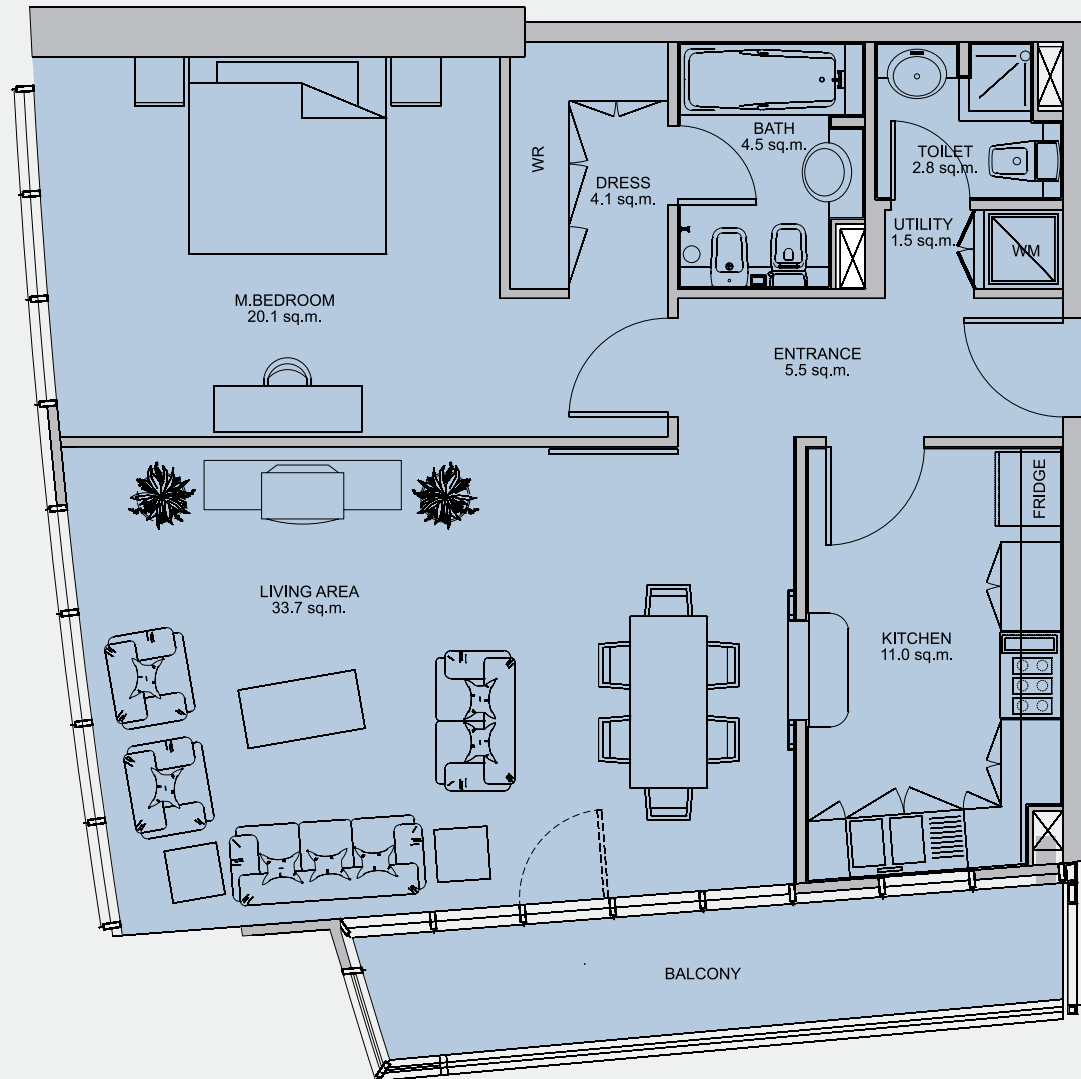
	sq. m.	sq. ft.
Indoor area	40.2	433
Balcony	11.9	128
Total area	52.1	561

One Bedroom Apartment - Type F1



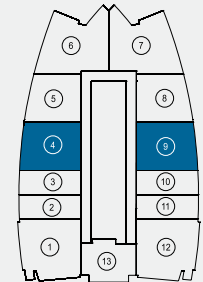
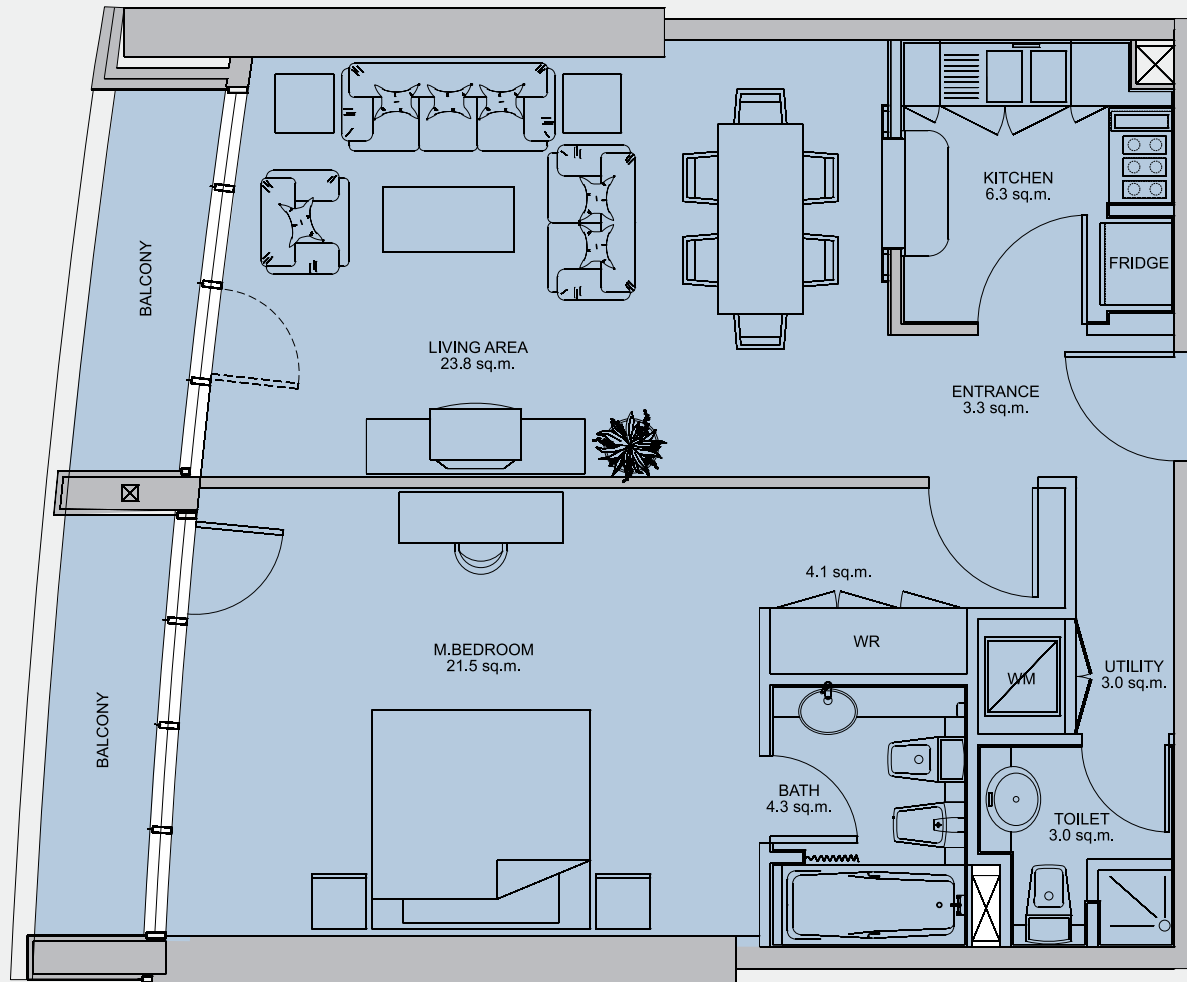
	sq. m.	sq. ft.
Indoor area	112.7	1213
Balcony	5.9	63
Total area	118.6	1276

One Bedroom Apartment - Type F2



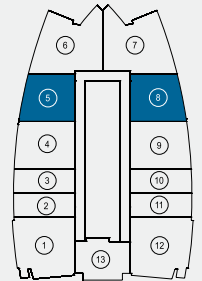
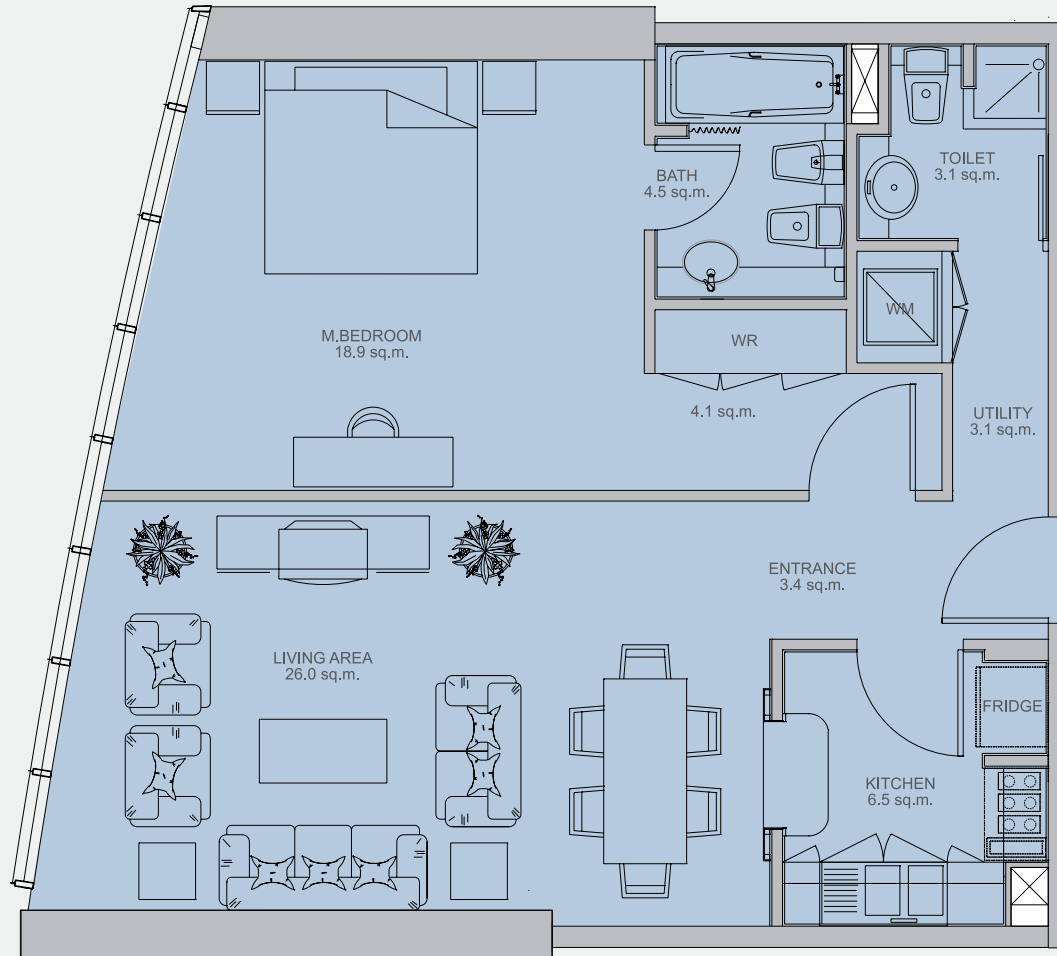
	sq. m.	sq. ft.
Indoor area	93.7	1008
Balcony	11.5	124
Total area	105.2	1132

One Bedroom Apartment - Type F3



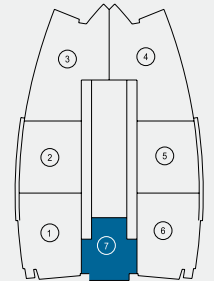
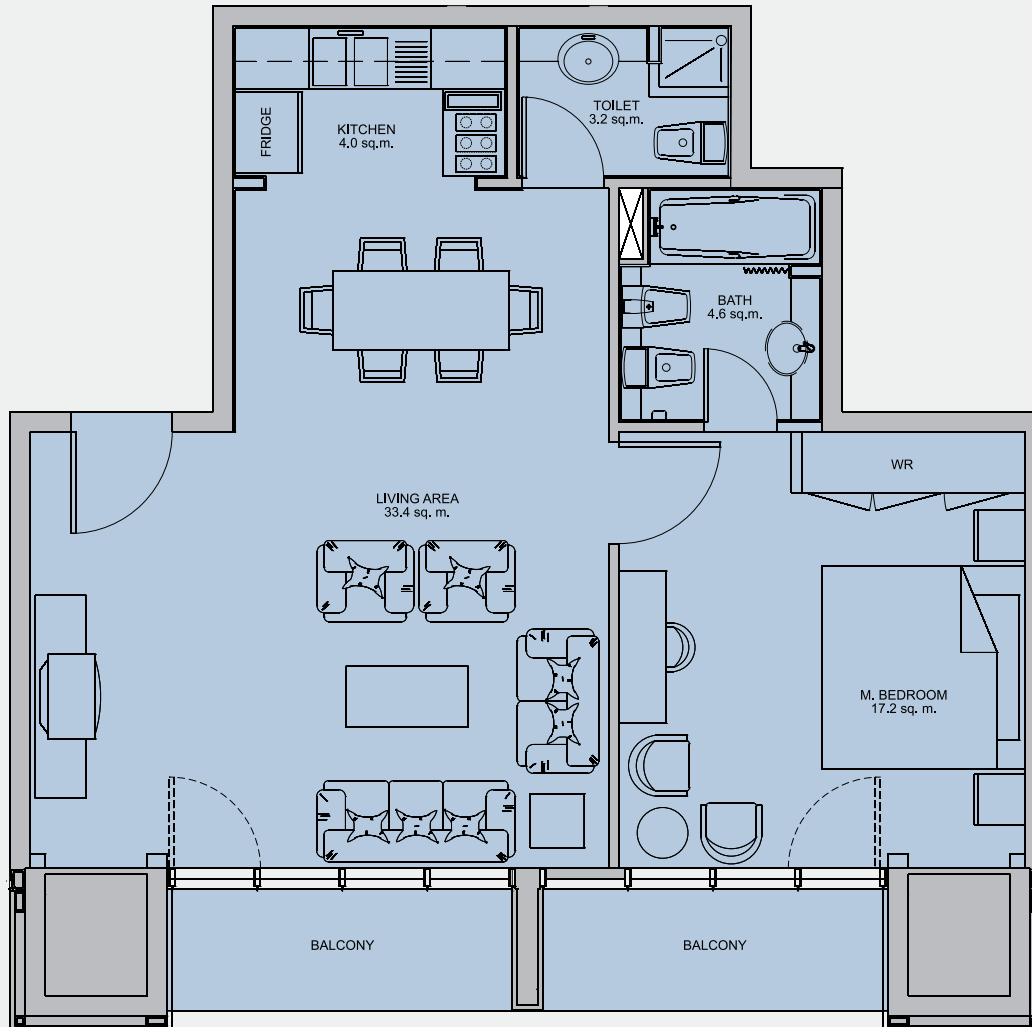
	sq. m.	sq. ft.
Indoor area	79.1	851
Balcony	10.3	111
Total area	89.4	962

One Bedroom Apartment - Type F4



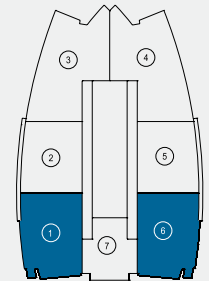
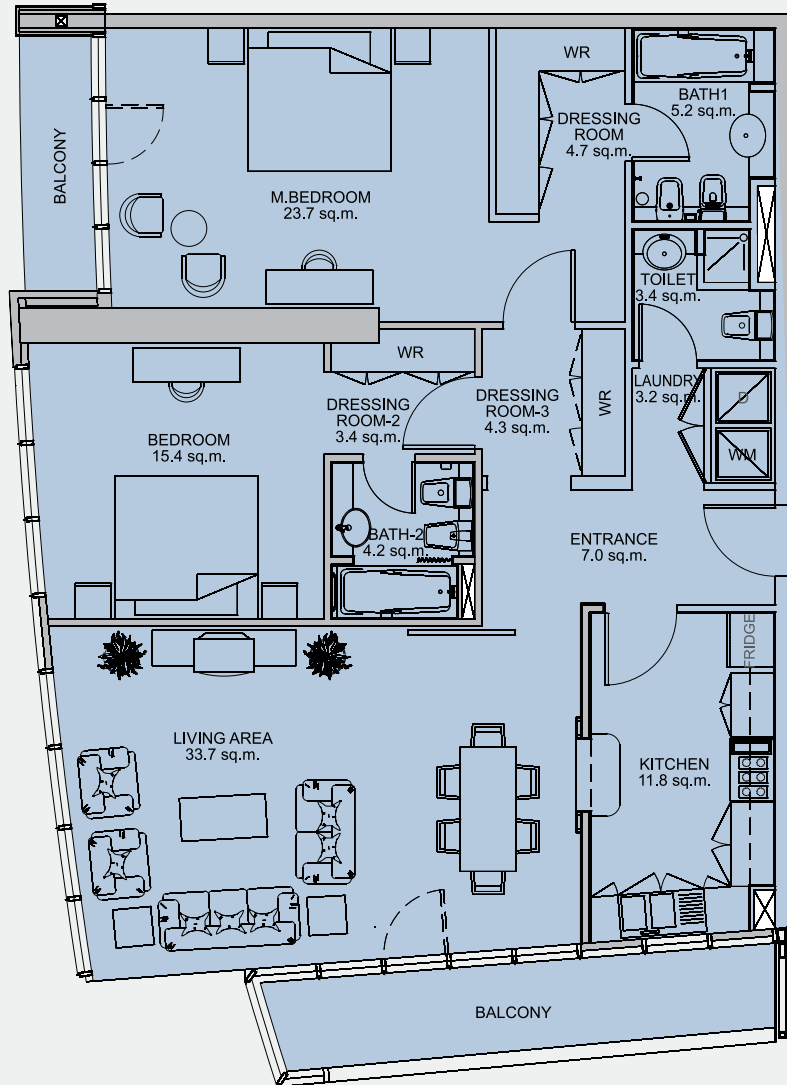
	sq. m.	sq. ft.
Indoor area	79	846
Balcony	N/A	N/A
Total area	79	846

One Bedroom Apartment - Type F5



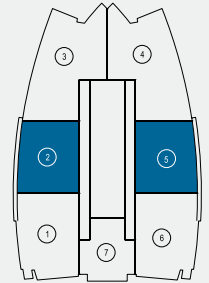
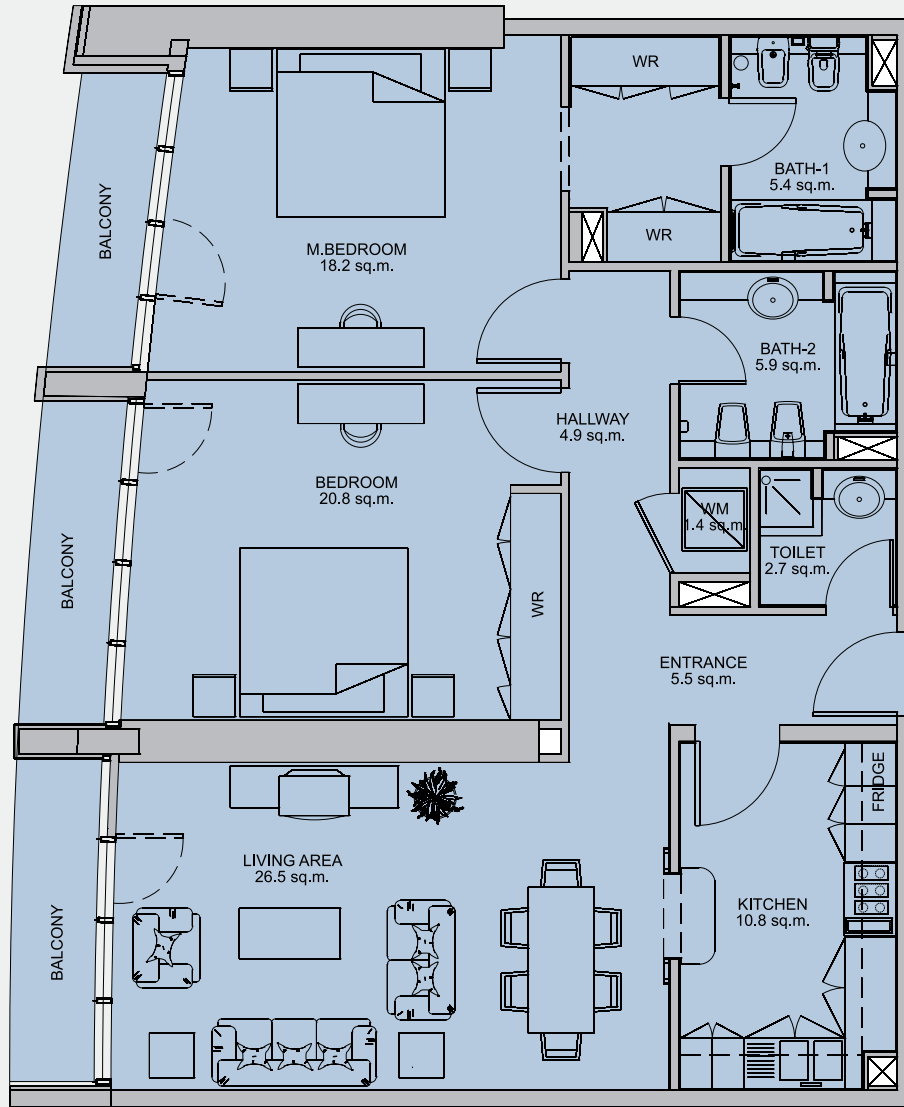
	sq. m.	sq. ft.
Indoor area	69.4	747
Balcony	11.3	128
Total area	81.3	875

Two Bedroom Apartment - Type E



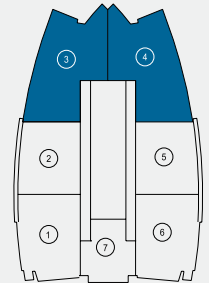
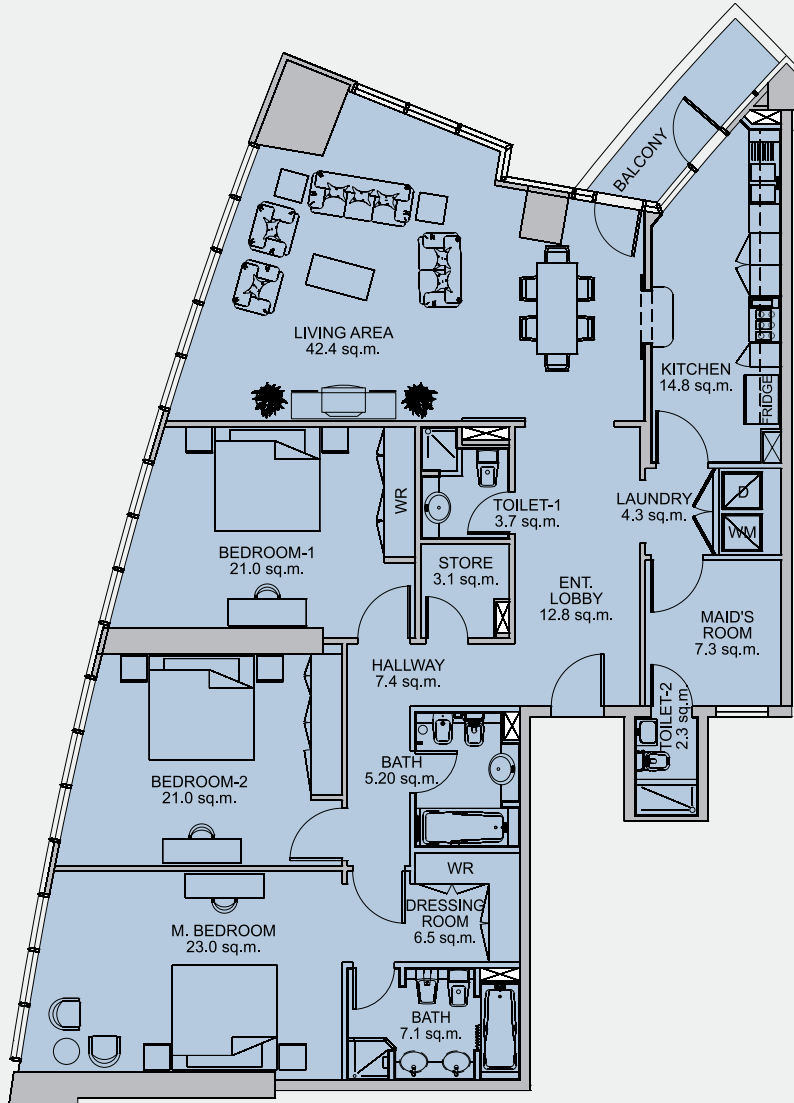
	sq. m.	sq. ft.
Indoor area	13.5	1458
Balcony	16.2	174
Total area	151.7	1632

Two Bedroom Apartment - Type E1



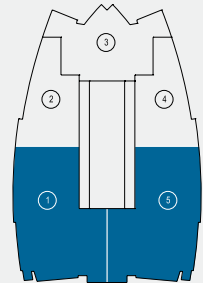
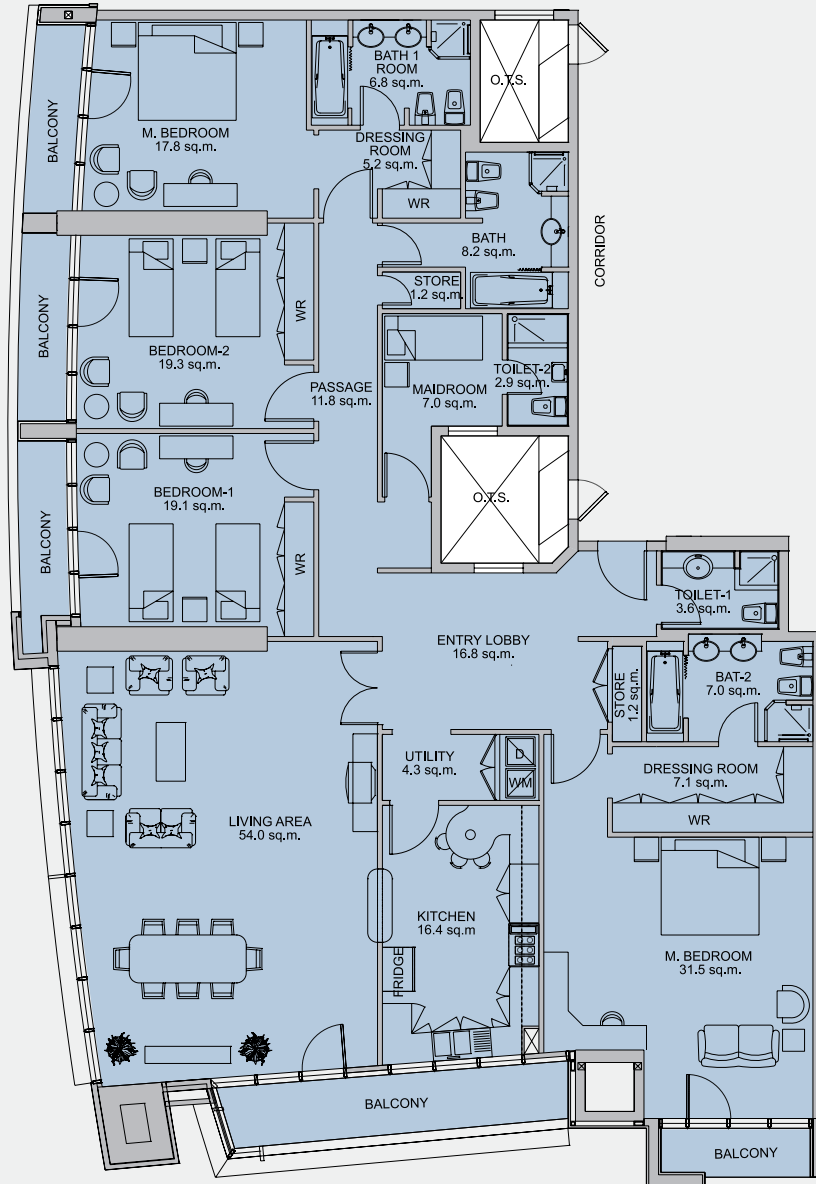
	sq. m.	sq. ft.
Indoor area	120.3	1294
Balcony	15.4	166
Total area	135.7	1460

Three Bedroom Apartment - Type D



	sq. m.	sq. ft.
Indoor area	204.4	2199
Balcony	5.9	64
Total area	210.3	2263

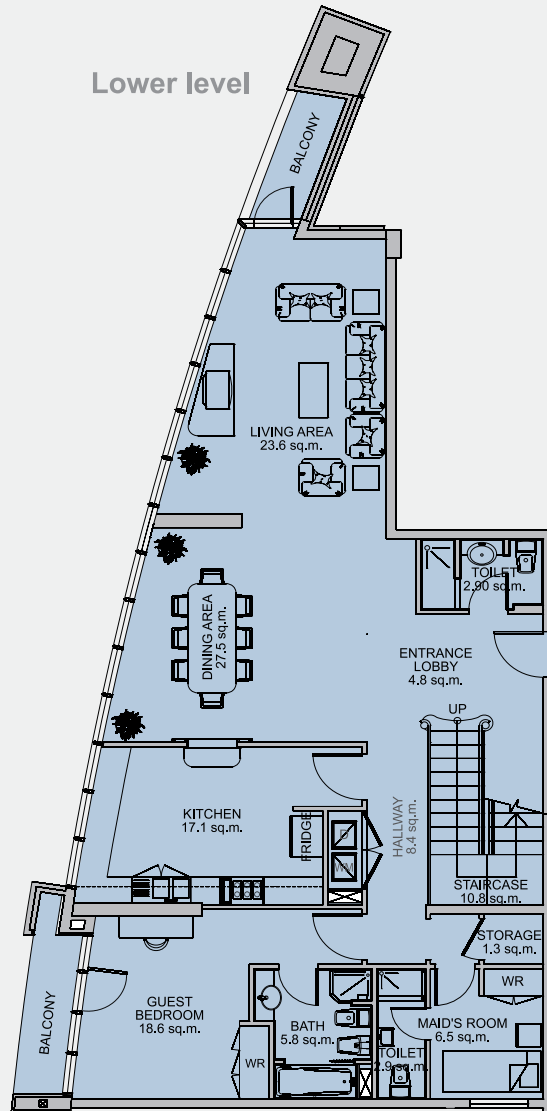
Four Bedroom Apartment - Type C



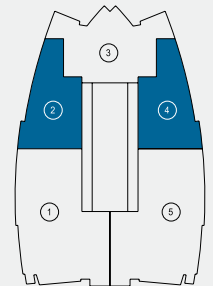
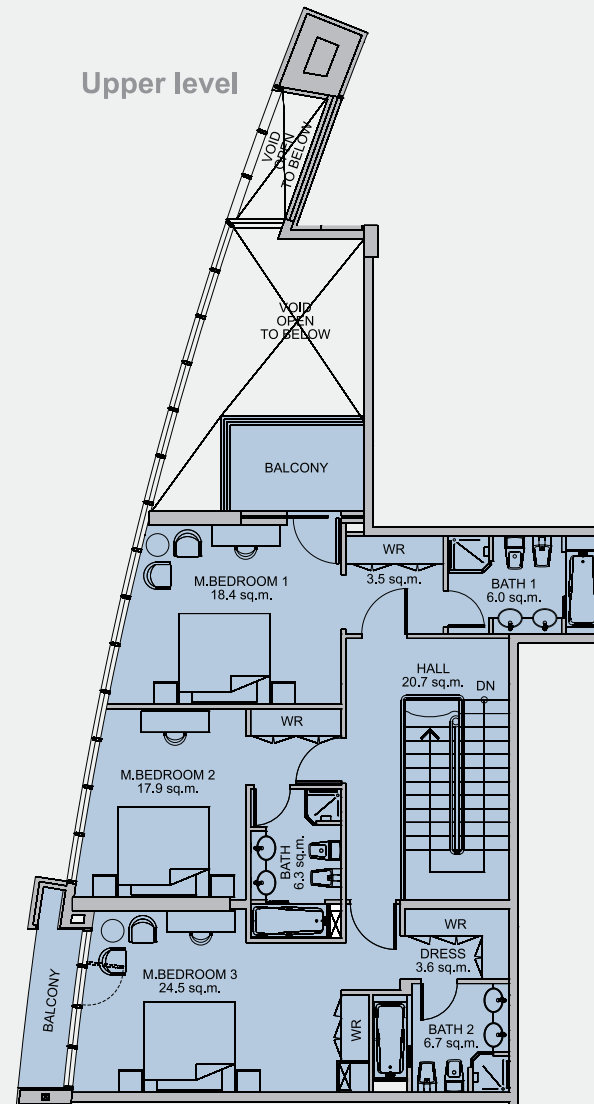
	sq. m.	sq. ft.
Indoor area	270.2	2907
Balcony	29.7	320
Total area	299.9	3227

Four Bedroom Apartment - Type B

Lower level



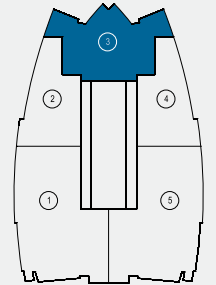
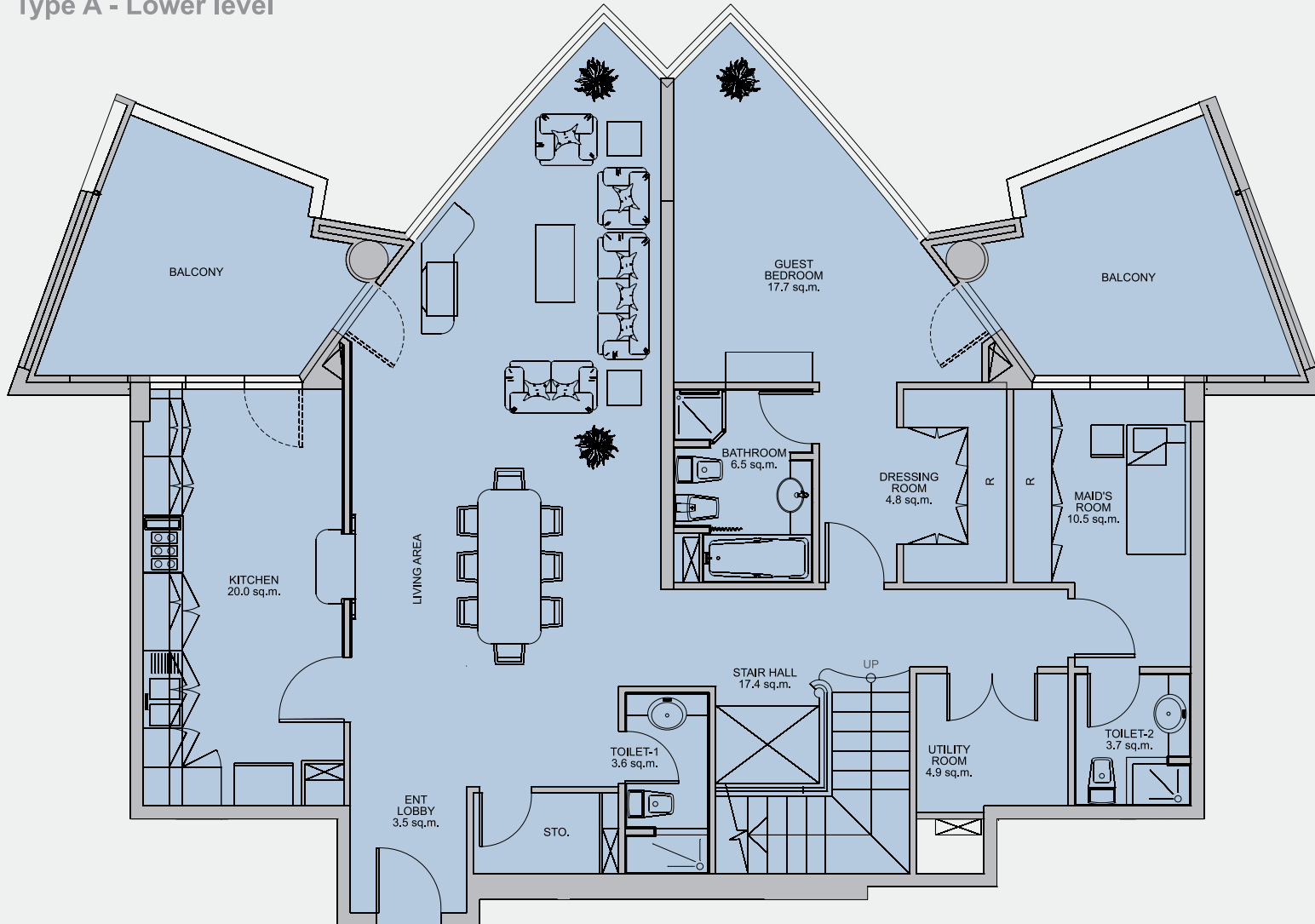
Upper level



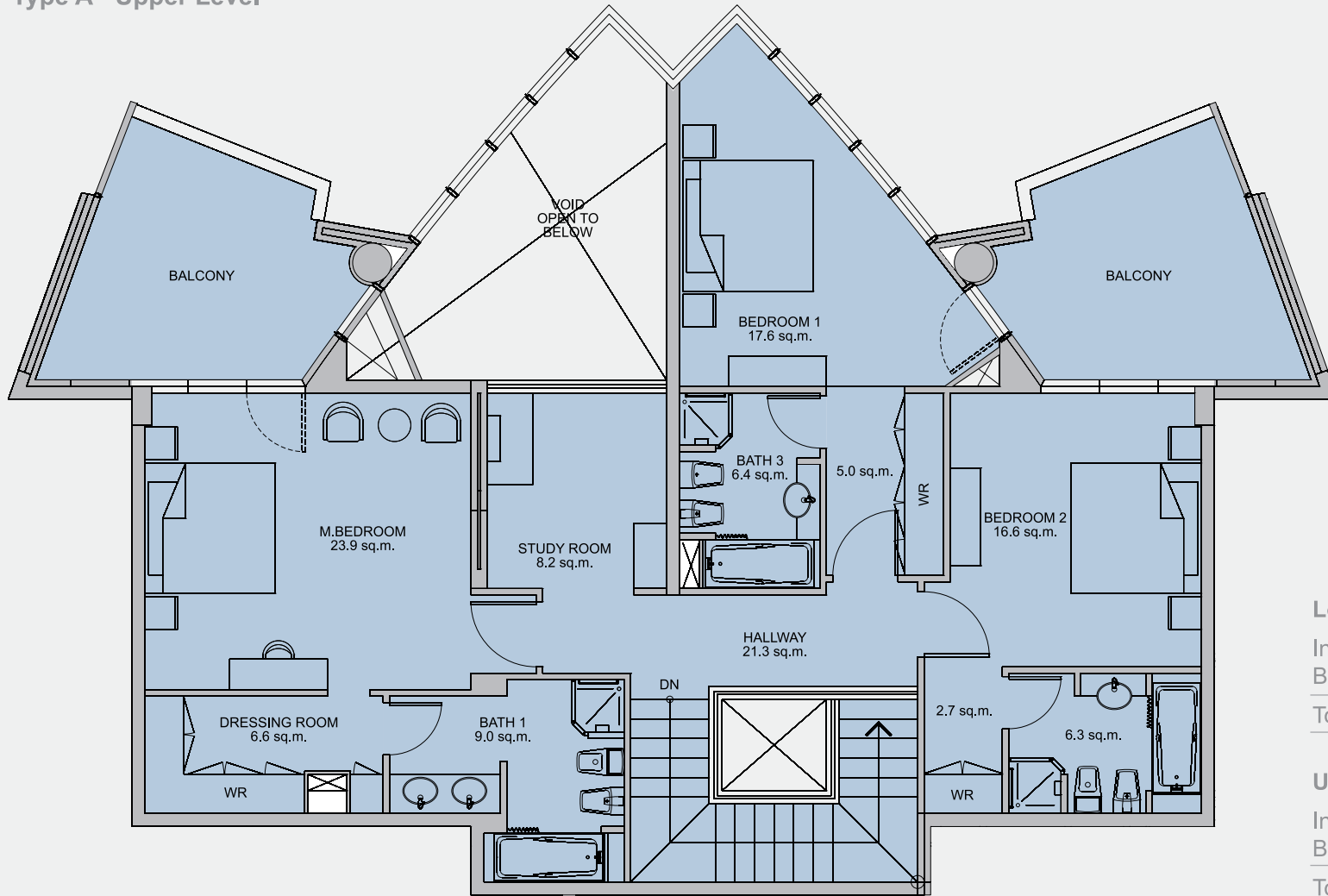
	sq. m.	sq. ft.
Lower Level		
Indoor area	145.5	1569
Balcony	9.3	100
Total area	155.1	1669
Upper Level		
Indoor area	124.7	1342
Balcony	31.6	132
Total area	137	1474
Grand Total	292.1	3143

Duplex Four Bedroom Apartment - Type A

Type A - Lower level



Type A - Upper Level



	sq. m.	sq. ft.
Lower Level		
Indoor area	161.5	1738
Balcony	31.6	340
Total area	193.1	2078
Upper Level		
Indoor area	138.5	1490
Balcony	16.0	172
Total area	154.5	1662
Grand Total	347.6	3740



المكاتب التجارية

OFFICES

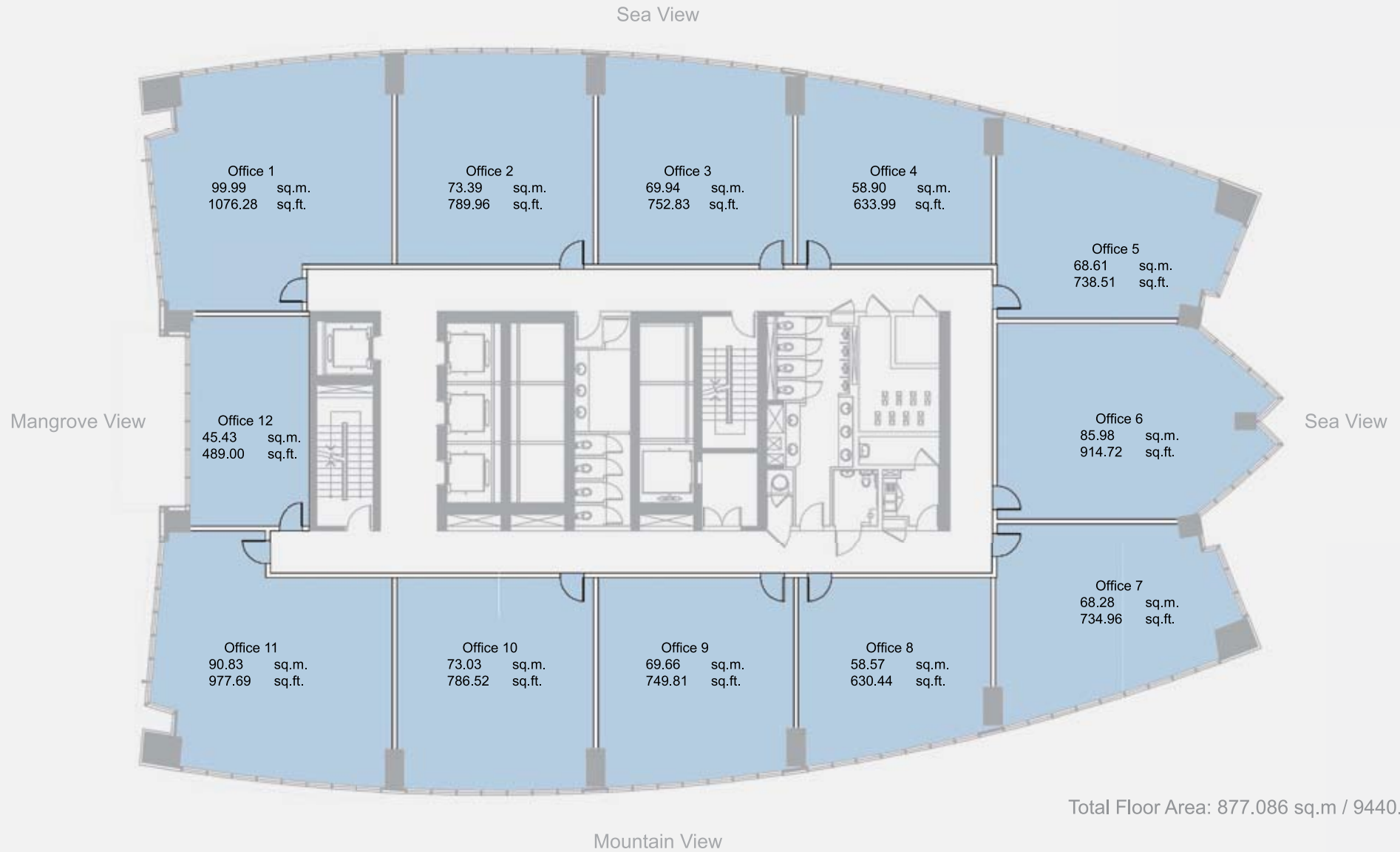
The office towers make eminent business sense. Julfar Towers gives businesses the advantage of free zone facilities from RAK Free Trade Zone including 100% foreign ownership, 100% income and corporate tax exemption, 100% capital & profit repatriation (for more information go to www.rakftz.com).

The office tower is designed to complement the lifestyle of the progressive executive. The state-of-the-art offices will connect you to the world with high speed internet access and wireless telecom facilities.

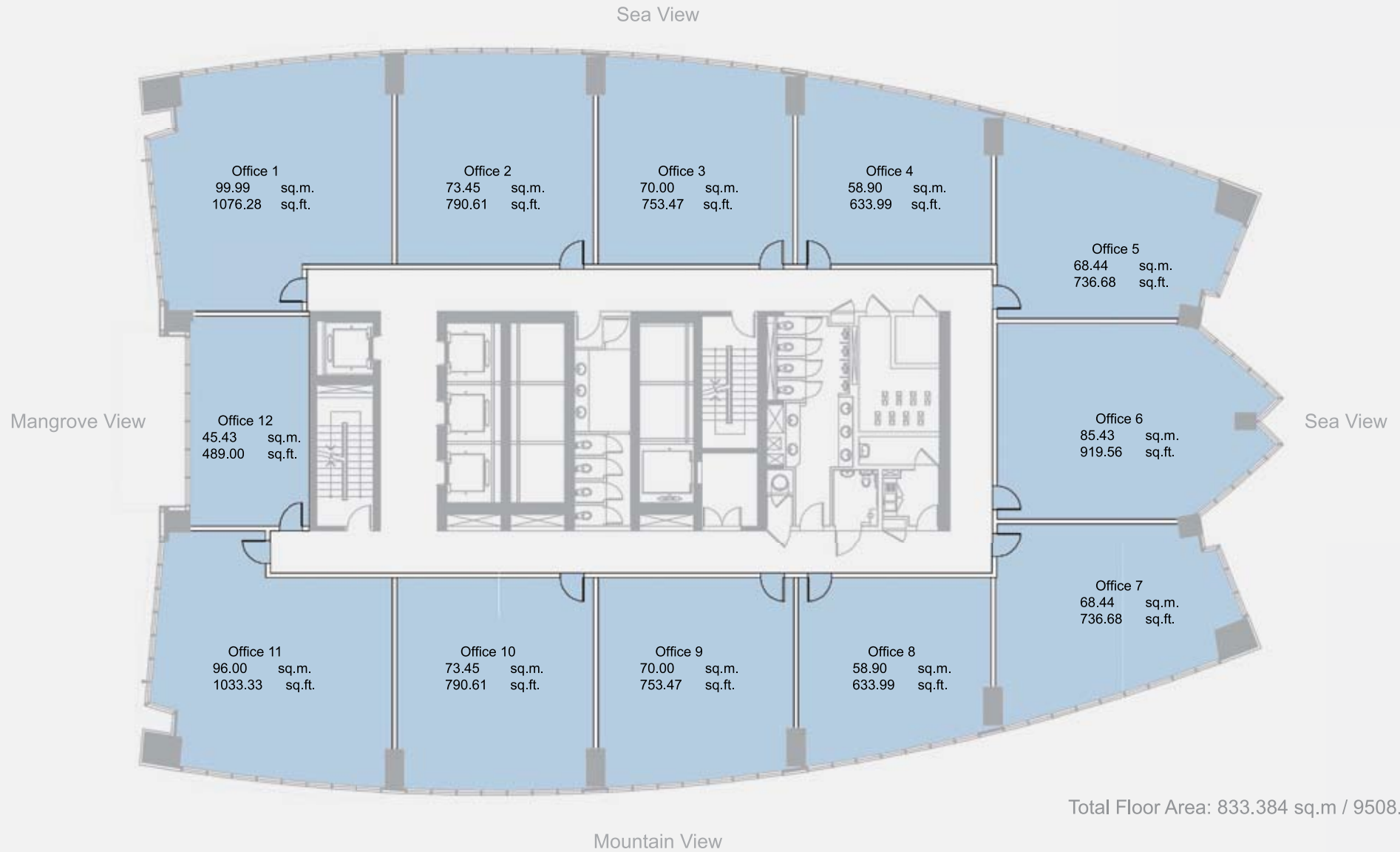
يشكل برج المكاتب المركز الأمثل للأعمال، حيث تتميز أبراج جلفسار بتقديمها تسهيلات المنطقة الحرة في رأس الخيمة لجميع مالكي المكاتب، بما فيها التملك الأجنبي بنسبة ١٠٠٪ والاحتفاظ بالأرباح والإعفاء من ضرائب الشركات بنسبة ١٠٠٪ واستعادة رأس المال والأرباح بنسبة ١٠٠٪. (للمزيد من المعلومات يرجى زيارة الموقع الإلكتروني www.rakftz.com).

وتم تصميم برج المكاتب ليتلائم مع أسلوب الأعمال العصري والمتطور، حيث يتمتع بسهولة الوصول إلى شبكة الإنترنت ذات السرعة الفائقة، تسهيلات الاتصالات اللاسلكية، بالإضافة إلى مكاتب مصممة وفق أحدث التصاميم العالمية.

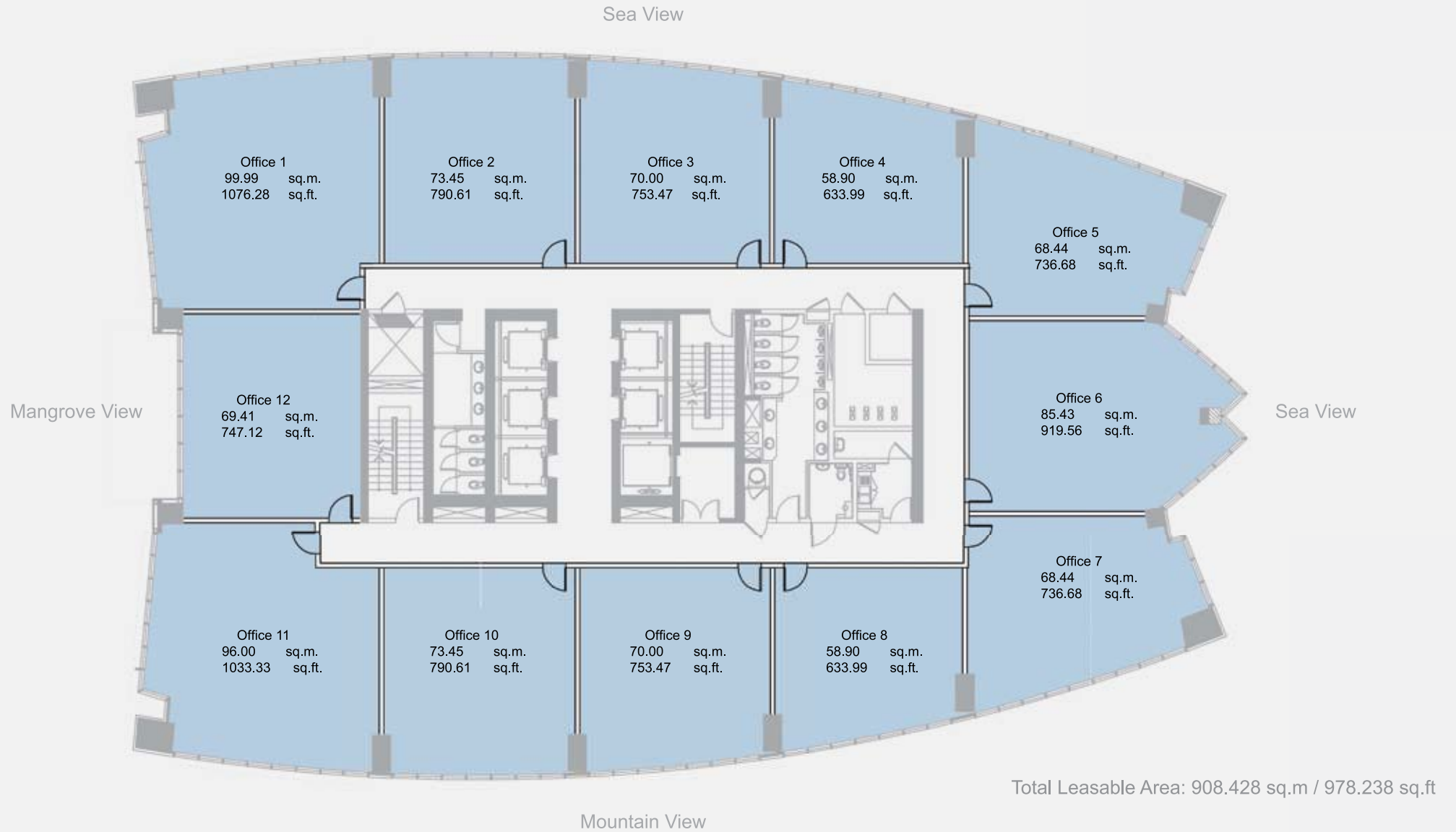
Office Level 3



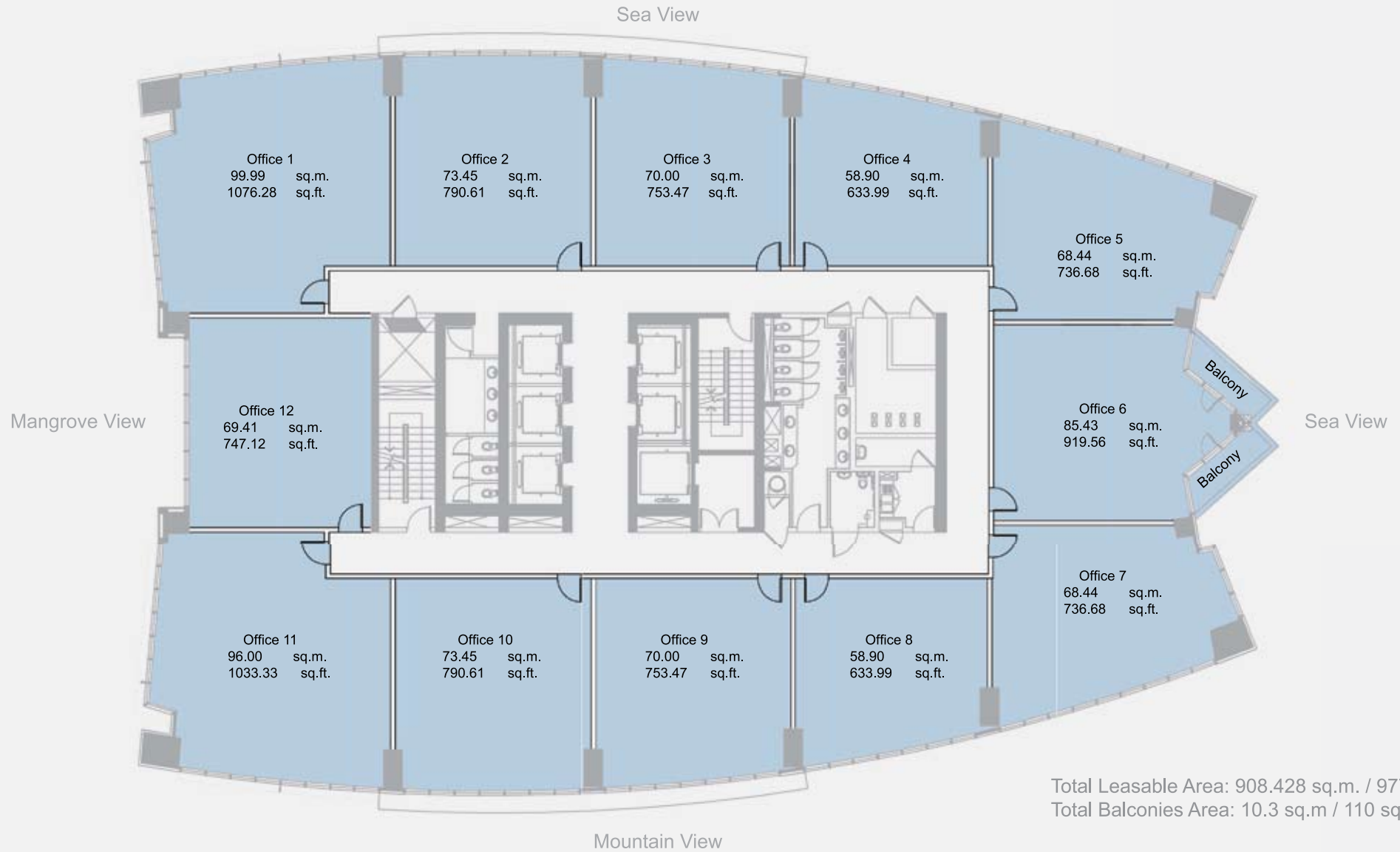
Office Level 4 - 17



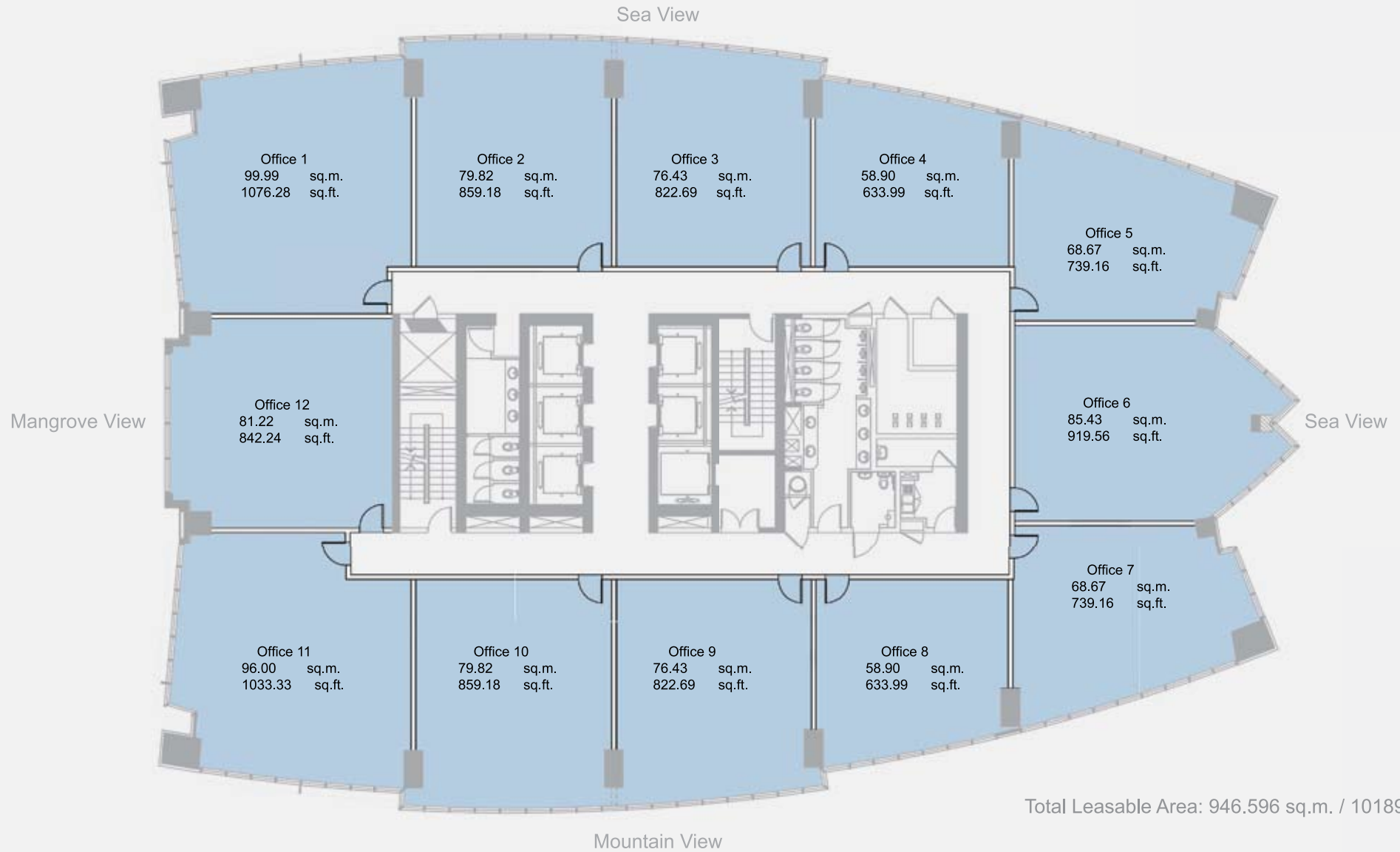
Office Level 19 - 37



Office Level 38



Office Level 39 - 42





المحال التجارية

RETAIL

A plaza level or retail cluster acts as the hub of community life. Offering shopping facilities, and other communal amenities like children's play areas, fountain yards, courtyards, landscaped plazas and covered walking arcades, the Plaza level will keep residents and visitors alike coming back for more.

يتضمن مركز أبراج جلفار ساحة كبيرة مؤلفة من المحال التجارية والمرافق الترفيهية، مثل الأماكن المخصصة للعب الأطفال، والنوافير المزخرفة، والمساحات المزينة بالنباتات والورود، والمقاهي، والمطاعم الفاخرة، مما سيعمل على جذب المقيمين وزوار الإمارة على حد سواء.

الخدمات العامة و المرافق

SERVICES & FACILITIES

Commercial Tower:

- Conference room
- Each office is shell and core with shared pantry and washroom facility
- On-site management office
- Access to Fitness Center: Gym, Swimming Pool & Jacuzzi (At a nominal fee)
- High-tech telecommunication connections
- Each office shall receive 1 parking bay. Additional parking bays may be rented

Residential Tower:

- 100% Freehold Ownership
- Access to Fitness Center: Gym, Swimming Pool & Kids' Pool (at a nominal fee)
- Built-in closets
- Ceramic tiles throughout
- Selected granite counter tops
- Stainless steel sink with chrome-plated mixer taps
- Space provided for major appliances
- On-site management office

Retail Areas

- Retail & Food Court
- Waterfront restaurants
- Fitness Center: Gym, Swimming Pool & Kids' play area

البرج التجاري:

- التمتع بتسهيلات المنطقة الحرة في رأس الخيمة
- مركز أعمال متطور
- قاعة إجتماعات
- مكاتب حديثة، ومطابخ ودورات مياه مشتركة في كل طابق
- مكتب الإدارة
- رسوم اشتراك رمزية في مركز اللياقة البدنية، ويتضمن قاعة رياضية
- مجهزة بالكامل، حمام سباحة، حوض سباحة للأطفال
- شبكة اتصالات متطورة
- موقف سيارة واحد لكل مكتب، ويكمن تأجير مواقف إضافية عند الطلب

البرج السكني:

- إمكانية التملك الحر
- رسوم اشتراك رمزية في مركز اللياقة البدنية الذي يتضمن: قاعة رياضة, حوض سباحة وحوض سباحة للأطفال
- خزائن في الحائط
- تشطيبات عالية الجودة
- مغاسل ستانليس ستيل وخلطات ماء مطلية بالكروم
- مساحة واسعة للتجهيزات والمعدات المنزلية
- مكتب لإدارة المشروع

المساحات التجارية:

- محلات تجارية متنوعة و ردهة مطاعم
- مطاعم بإطلالة بحرية خلابة
- مركز اللياقة البدنية ويتضمن قاعة رياضية مجهزة بالكامل، حمام سباحة، حوض سباحة للأطفال



